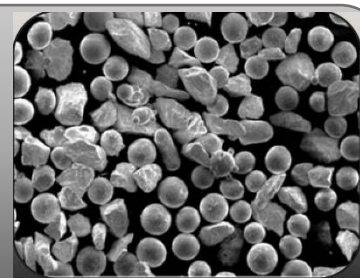


ТЕХНИЧЕСКАЯ СПЕЦИФИКАЦИЯ

ТВ 55F-40

ПОРОШКОВАЯ СМЕСЬ ДЛЯ ТЕХНОЛОГИИ

ГАЗОПЛАМЕННОГО НАПЫЛЕНИЯ С ОПЛАВЛЕНИЕМ



ОПИСАНИЕ ПРОДУКТА

Серия материалов премиум-класса для газопламенного напыления C & M Technologies ТВ 55F-40 представляет собой смешанный материал, состоящую из 55% мас. литого дробленого карбида вольфрама (W_2C / WC) и 45% мас. распыленного самофлюсующегося сплава на основе никеля. Плавный карбид вольфрама отличается очень гомогенной, тонкой игольчатой эвтектической структурой. Преимущества плавного карбида вольфрама заключаются в повышенной ударопрочности по сравнению с макрокристаллическим карбидом вольфрама (WC).

Характерным отличием покрытия из ТВ 55F-40 с оптимизированными параметрами, нанесенного способом газопламенного напыления, является однородное распределение карбидов по всей его толщине. Такое равномерное распределение улучшает ударные характеристики в большинстве условий работы. С помощью ТВ 55F-40 можно получить превосходные износостойкие и ударопрочные покрытия для широкого спектра задач.

КОМПОНЕНТНЫЙ СОСТАВ

Компонент	Доля (*)	Фракционный состав (*)
CF (литой дробленый карбид вольфрама)	55%	- 150, +45 μ m
Ni сплав	45%	
Метод производства	Смешение	

(*) – фракционный состав и соотношение компонентов может меняться по запросу Заказчика



Компонент	Характеристики покрытия			Варианты упаковки
	Твердость	Пористость	Коэффициент усвояемости	
CF (литой дробленый карбид вольфрама)	\approx 1900 HV 0.1	< 1%	> 90% ⁽¹⁾	Бутылка 5 кг или Ведро 25 кг
Ni сплав	40 HRC			
(1) – Коэффициент усвояемости зависит от параметров процесса напыления				