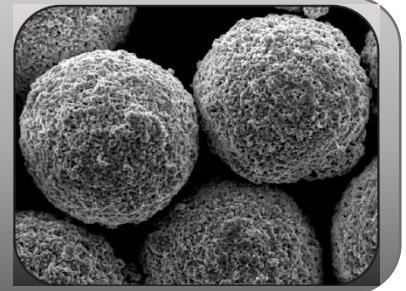


ТЕХНИЧЕСКАЯ СПЕЦИФИКАЦИЯ

TAS CrC-410



Характеристики материала			Характеристики покрытия		
Состав	Фракционный состав	Морфология	Микротвердость, HV 0.3	Пористость, %	Коэффициент усвояемости, %
C – 9,5% Ni – 20% Cr – 70%	- 45, +15 µm	Агломерированный и спеченный	1100 - 1200	< 2	30 - 35

Параметры нанесения

Параметры		Метрические единицы	Стандартные единицы
Керосин	Давление:	8,3 бар	120 psi
	Расход:	26,0 л/час	6,75 гал/час
Кислород	Давление:	9,7 бар	140 psi
	Расход:	900 л/мин	1900 станд. куб. футов/час
Пламя	Давление:	0,78 МПа	113 psi
Стехиометрический коэффициент:		λ 1,02	λ 1,02
Несущий поток (Ar):		3,0 л/мин	6,5 станд. куб. футов/час
Длина ствола		152 мм	6 дюймов
Расстояние до напыляемой поверхности		330 мм	13 дюймов
Скорость напыления		55 - 80 г/мин	7 - 10 фунтов/час

Типичная микроструктура



* - Приведенные параметры напыления приведены в качестве отправной точки и могут потребовать дополнительной калибровки в процессе подбора оптимальных параметров процесса для конкретных условий работы.