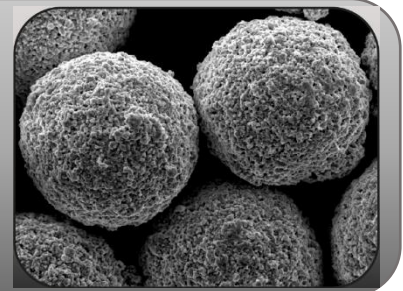


ТЕХНИЧЕСКАЯ СПЕЦИФИКАЦИЯ

TAS WC-310

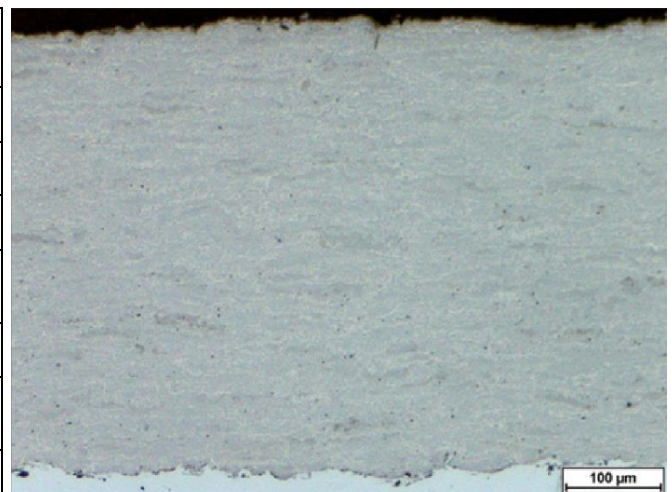


Характеристики материала			Характеристики покрытия		
Состав	Фракционный состав	Морфология	Микротвердость, HV 0.3	Пористость, %	Коэффициент усвояемости, %
WC – 83% Co – 17%	- 45, +15 μm	Агломерированный и спеченный	1050 - 1150	< 1	48 - 52

Параметры нанесения (*)

Типичная микроструктура

Параметры		Метрические единицы	Стандартные единицы
Керосин	Давление:	8,3 бар	120 psi
	Расход:	22,7 л/час	6 гал/час
Кислород	Давление:	9,7 бар	140 psi
	Расход:	945 л/мин	2000 станд. куб. футов/час
Пламя	Давление:	0,72 МПа	105 psi
Стехиометрический коэффициент:		λ 1,20	λ 1,20
Несущий поток (Ar):		7,5 л/мин	16 станд. куб. футов/час
Длина ствола		152 мм	6 дюймов
Расстояние до напыляемой поверхности		300 – 350 мм	12 – 14 дюймов
Скорость напыления		80 – 100 г/мин	10 - 13 фунтов/час



* - Приведенные параметры напыления приведены в качестве отправной точки и могут потребовать дополнительной калибровки в процессе подбора оптимальных параметров процесса для конкретных условий работы.