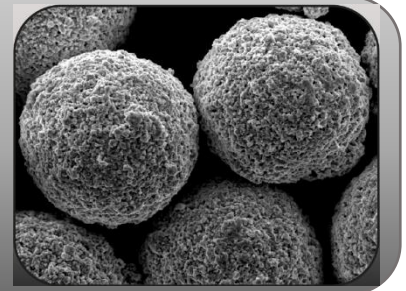


ТЕХНИЧЕСКАЯ СПЕЦИФИКАЦИЯ

TAS WC-340



Характеристики материала

Состав	Фракционный состав	Способ производства	Морфология	Кажущаяся плотность, г/см ³
WC-10Co4Cr	- 45, +15 μm	Агломерированный и спеченный	Сфероидальная	4,8 – 5,2

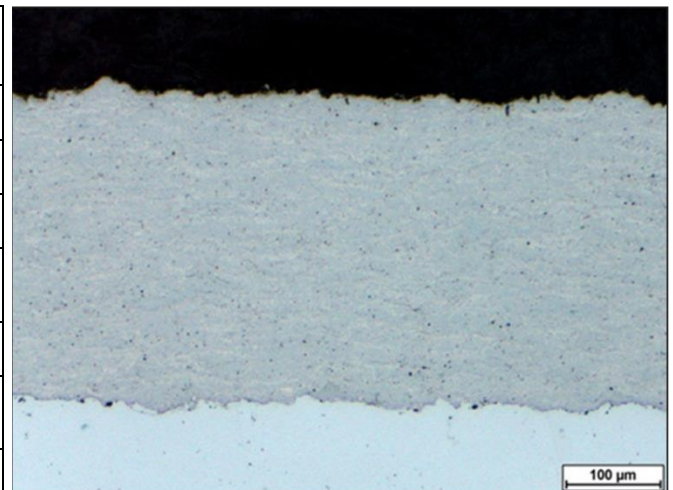
Характеристики покрытия

Микротвердость, HV 0.3	Пористость, %	Коэффициент усвояемости, %	Прочность сцепления, МПа
1250 - 1350	< 1	45 - 50	> 80

Параметры нанесения на установке JP5000 (*)

Параметры		Метрические единицы	Стандартные единицы
Керосин	Давление:	8,3 бар	120 psi
	Расход:	24,8 л/час	6,5 гал/час
Кислород	Давление:	9,7 бар	140 psi
	Расход:	970 л/мин	2050 станд. куб. футов/час
Пламя	Давление:	0,76 МПа	110 psi
Стехиометрический коэффициент:		λ 1,15	λ 1,15
Несущий поток (Ar):		7,5 л/мин	16 станд. куб. футов/час
Длина ствола		152 мм	6 дюймов
Расстояние до напыляемой поверхности		300 – 350 мм	12 – 14 дюймов
Скорость напыления		80 г/мин	10 фунтов/час

Типичная микроструктура



* - Приведенные параметры напыления приведены в качестве отправной точки и могут потребовать дополнительной калибровки в процессе подбора оптимальных параметров процесса для конкретных условий работы.