

ТЕХНИЧЕСКАЯ ИНФОРМАЦИЯ

WFR Ni-701

НАПЛАВОЧНЫЙ ШНУР / ПРУТОК



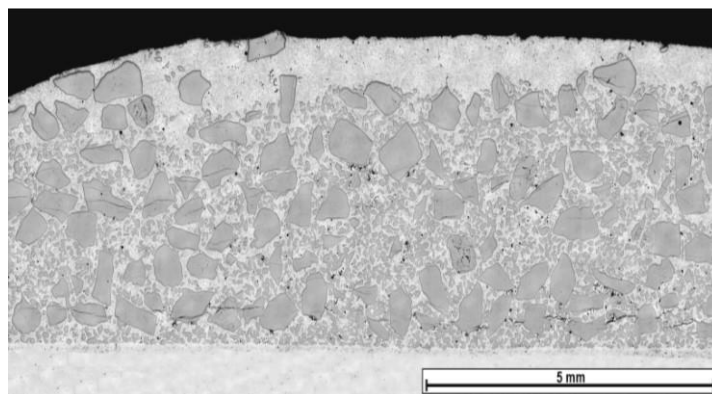
ОПИСАНИЕ ПРОДУКТА

C&M WFR Ni-701 – гибкий наплавочный шнур / пруток, в состав которого входит CF (литой дробленый) карбид вольфрама 2 типов: крупный (основной состав) и мелкий (дополнительный), а также самофлюсующийся никелевый сплав. Шнур производится путем экструдирования пластичной смеси карбидов вольфрама с никелевым сплавом и сердечником из никелевой проволоки. Износоустойчивые покрытия получают при применении WFR Ni-701 с кислородно-ацетиленовой горелкой – этот процесс обладает следующими преимуществами: карбиды вольфрама не растворяются, и не возникает температурного воздействия на базовый материал. Применение этого материала с иными технологиями (например, TIG) не рекомендовано. Поверхность наплавки должна быть предварительно нагрета до $\approx 500^{\circ}\text{C}$ до начала наплавки шнуром WFR Ni-701. Дополнительно перед наплавкой шнуром возможно, но не обязательно, нанести подслои из никелевого сплава технологией flame spraying (напыление с оплавлением). Поверхность под наплавку также должна быть предварительно очищена. Наплавленный слой WFR Ni-701 обладает хорошим показателем износоустойчивости (сравнимым с РТА – плазменной наплавкой карбидов) благодаря равномерному и плотному распределению частиц карбида вольфрама в наплавленном слое. Возможно получение многослойных покрытий с помощью шнура WFR Ni-701 – показатели твердости в наплавленных слоях не отличаются. Так как в состав шнура входит самофлюсующийся никелевый сплав, применение WFR Ni-701 позволяет получить коррозионно-устойчивое покрытие для различных сред.

КОМПОНЕНТНЫЙ СОСТАВ

Компонент	Доля	Фракционный состав
CF (основной)	43%	0.4 - 0.6 mm
CF (дополнит.)	20%	- 125, +45 μm
или		
CF (основной)	43%	0.7 - 1.2 mm
CF (дополнит.)	20%	- 180, +63 μm
Ni сплав	37%	- 125, +20 μm

Морфология продукта: экструдированный шнур с никелевым сердечником



Компонент	Физические характеристики компонентов покрытия			Прочая информация		
	Твердость	$T_{\text{солидус}}, ^{\circ}\text{C}$	Уд. вес, г/см ³	\varnothing , мм	Исполнение	Варианты упаковки
CF (карбид вольфрама)	2000 – 2300 HV 0.1	> 2500	16.2	6	Стандарт	15 кг / катушка
Ni сплав	40 HRc	1100	8.2	4	По запросу	5 кг / упаковка или нарезка на прутки по 500 мм
	Хим. состав: Ni – основа, C 0.2-0.3%, Cr 7-9%, Fe 2-3%, Si 3-4%, B 1.5-1.8%			5		
Износ покрытия по стандарту ASTM G65A: 100 - 140 мг.				8		