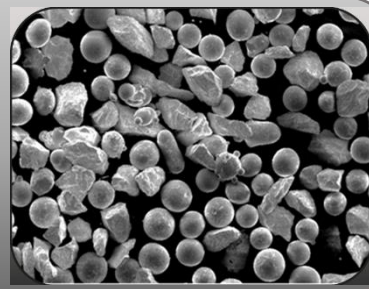


ТЕХНИЧЕСКАЯ СПЕЦИФИКАЦИЯ

WP 60F-40 / WP 60F-50

ПОРОШКОВАЯ СМЕСЬ ДЛЯ ПЛАЗМЕННОЙ НАПЛАВКИ



ОПИСАНИЕ ПРОДУКТА

Серия премиальных материалов для плазменной наплавки 60F от компании C & M Technologies представляет собой порошковую смесь, состоящую из 60% мас. плавленного карбида вольфрама (W_2C / WC) и 40% мас. распыленного самофлюсующегося сплава на основе никеля. Плавленный карбид вольфрама отличается очень однородной, тонкой игольчатой эвтектической структурой. Преимущества плавленного карбида вольфрама заключаются в повышенной ударопрочности по сравнению с макрокристаллическим карбидом (WC).

Наплавка, выполненная из WP 60F, отличается однородным распределением карбидов по всей толщине. Такое равномерное распределение улучшает ударные характеристики в большинстве рабочих сценариев. Хотя WP 60F обычно имеет узкий диапазон настроек параметров процесса, отличная износостойкость и ударопрочность получаемого наплавленного слоя делает его пригодной для широкого спектра задач.

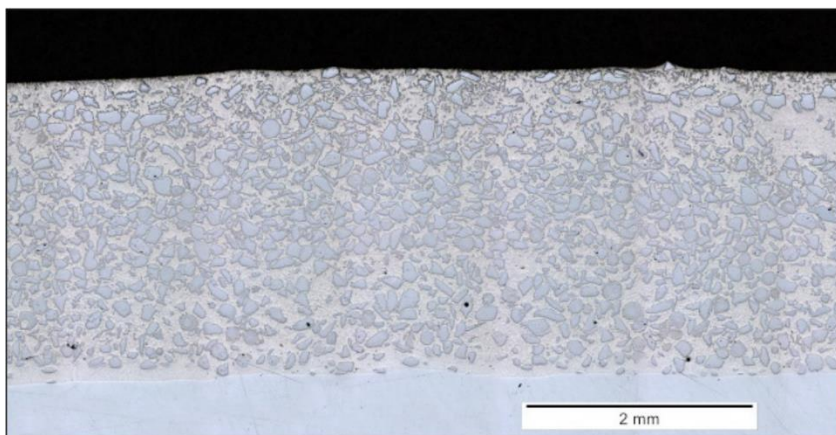
| Характеристики материала | | | Характеристики наплавленного покрытия | | |
|----------------------------|-----------------------------------|--------------------|---|---------------|----------------------------|
| Состав ⁽¹⁾ | Фракционный состав ⁽¹⁾ | Метод производства | Твердость | Пористость, % | Коэффициент усвояемости, % |
| CF – 60% Ni-сплав – 40% | - 250, +45 μ m | Смешение | CF: \approx 1900 HV 0.1 Ni-сплав: 40 - 50 HRC ⁽²⁾ | < 1 | > 90 ⁽³⁾ |

(1) – компонентный и фракционный составы могут быть изменены по запросу Заказчика.

(2) – фактическая твердость матрицы будет определяться выбранным химическим составом.

(3) – коэффициент усвояемости зависит от выбранных параметров процесса наплавки.

ТИПИЧНАЯ МИКРОСТРУКТУРА



WP 60F-50

Варианты упаковки

Бутылка 5 кг

или

Ведро 25 кг