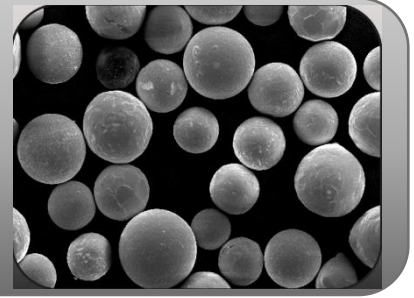


ТЕХНИЧЕСКАЯ СПЕЦИФИКАЦИЯ

WP 60S-30, WP60S-40,

WP 60S-50



ОПИСАНИЕ ПРОДУКТА

Компания C&M Technologies рада представить серию материалов премиум-класса для плазменной наплавки WP 60S. Материал WP 60S представляет собой порошковую смесь, состоящую из 60% мас. сферического литого / литого карбида вольфрама (CFS / CF) и 40% мас. распыленного самофлюсующегося сплава на основе никеля. Материал матрицы тщательно выбирается для достижения оптимальных характеристик износа в конкретных рабочих условиях.

Отличительной чертой наплавки, выполненной из материала C&M WP 60S при оптимизированных параметрах, является однородное распределение карбидов по всей ее толщине. Такое равномерное распределение повышает износостойкость в большинстве рабочих сценариев. Многослойная наплавка с помощью C&M WP 60S возможна, если соблюдать осторожность и не нарушать распределение карбидов.

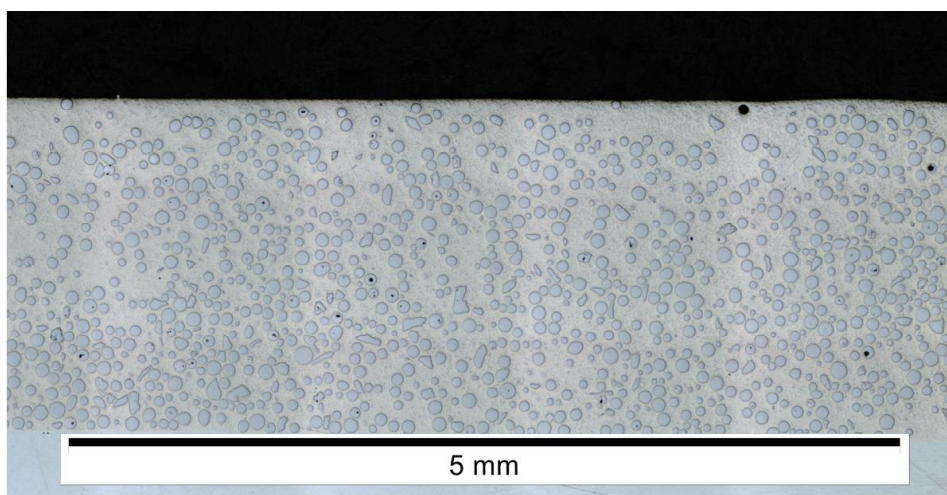
Характеристики материала			Характеристики наплавленного покрытия		
Состав ⁽¹⁾	Фракционный состав ⁽¹⁾	Технология получения	Твердость	Пористость, %	Коэффициент усвояемости, %
CFS / CF – 60% Ni-сплав – 40%	- 180, +45 µm	Смешение	CFS: 2800 – 3100 HV 0.1 CF: 2200 – 2500 HV 0.1 Ni-сплав: 30 – 50 HRC ⁽²⁾	< 1	> 70 ⁽³⁾

(1) – компонентный и фракционный составы могут быть изменены по запросу Заказчика.

(2) – фактическая твердость будет определяться выбранным составом матрицы.

(3) – коэффициент усвояемости будет зависеть от параметров наплавки.

ТИПИЧНАЯ МИКРОСТРУКТУРА



WP 60S-40

Варианты упаковки

Бутылка 5 кг

или

Ведро 25 кг