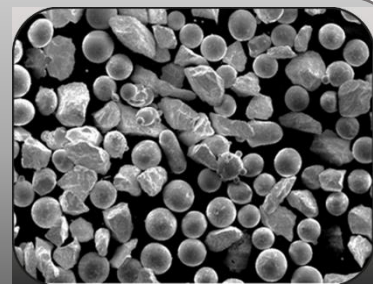


ТЕХНИЧЕСКАЯ СПЕЦИФИКАЦИЯ

C&M WP

СФЕРЫ ПРИМЕНЕНИЯ ПОРОШКОВЫХ

МАТЕРИАЛОВ ДЛЯ ПЛАЗМЕННОЙ НАПЛАВКИ



| Материал C & M | Состав матрицы (% мас. и твердость) | Твердость (карбидов) HV 0.1 ± 100 | Режимы износа | | | | Сферы применения | |
|-------------------|--|---|---------------|--------|--------|-------------------|---------------------------------------|----------------------------|
| | | | Абразив | Эрозия | Удар | Абразив и удар | | |
| WP 60M-50 | 40% NiCrBSi (50 HRC) | 2000 | | | | | Смесители | Лезвия |
| WP 60M-40 | 40% NiCrBSi (40 HRC) | 2000 | | | | | Корпуса с фиксированным изгибом | Износостойкие плиты |
| WP 60M-30 | 35% NiCrBSi (30 HRC) | 2000 | | | | | Экраны | Конусы дробилок |
| | | | | | | | | |
| WP 60F-50 | 40% NiBSi (50 HRC) | 2400 | | | | | Землеройные инструменты | Ковши |
| WP 60F-40 | 40% NiBSi (40 HRC) | 2400 | | | | | Зубья | Дробильное оборудование |
| | | | | | | | | |
| WP 60S-50 | 40% NiBSi (50 HRC) | 3000 | | | | | Скважинный инструмент | Стабилизаторы |
| WP 60S-40 | 40% NiBSi (40 HRC) | 3000 | | | | | Удлинитель | |
| | | | | | | | | |
| Легенда: | | | Плохо | Средне | Хорошо | Отлично | | |

Примечание: C & M Technologies может поставлять специальные смеси по запросу клиента для решения конкретных задач или для специфических условий применения.